

LE BILAN D'ORIENTATION SCOLAIRE AVEC KOM1TRANSITION

Accompagnement individuel d'une durée de 6 h



360 euros net pour 6 h



A destination de tout public en étude ou avec un projet de formation



langue française



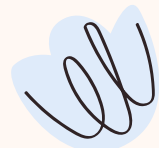
en distanciel

PREREQUIS: Pour cet accompagnement à distance, il est impératif d'avoir un ordinateur avec internet, et d'avoir des bases informatiques et savoir naviguer sur internet.

LES OBJECTIFS :



- Analyser votre parcours scolaire
- Apprendre à vous connaître (vos aspirations, vos valeurs, vos centres d'intérêts, vos forces, vos faiblesses ...)
- Clarifier vos priorités
- Investiguer sur des métiers cibles et des centres de formations/écoles
- Construire votre projet en cohérence avec vous-même (opportunités, freins...) et le marché du travail.



LA METHODE

1-Echanger pour définir votre situation actuelle, votre parcours, vos aspirations, vos centres d'intérêts, vos compétences...

2-Analyser vos compétences et vos centres d'intérêts avec l'appui de tests et d'outils de coaching.

3- Trouver ensemble les solutions qui s'offrent à vous, les ressources pour y parvenir, et votre plan d'action.

Vous restez cependant le principal atout et acteur de la démarche

COMMENT INITIER VOTRE BILAN D'ORIENTATION ?

1-Un premier entretien téléphonique, gratuit permet l'analyse de vos besoins et vos objectifs.

2- Après cet entretien en fonction de vos souhaits vous recevrez le contrat ou la convention qui sera à retourner signée pour valider votre consentement et votre inscription.

3- Devra être fournie à **Kom1transition** au moins 48h avant le démarrage du bilan :

- soit une preuve de prise en charge financière
- soit en cas de financement personnel la preuve d'un virement bancaire au bénéfice de **Kom1transition** de 30 % du prix de l'accompagnement total.

" Il faut faire de la vie un rêve et faire d'un rêve la réalité. "

Pierre Curie (1859-1906)